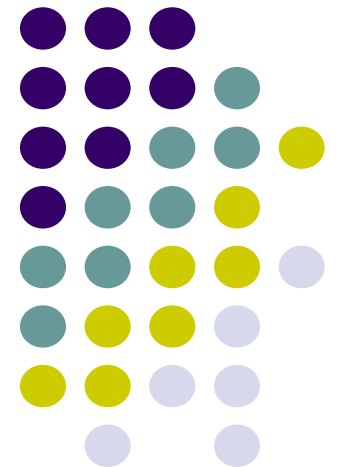
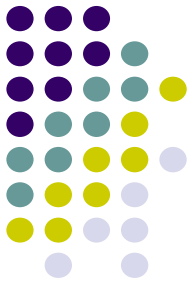


Der bewusste Umgang mit

elektrischen
und
magnetischen
Wechselfeldern





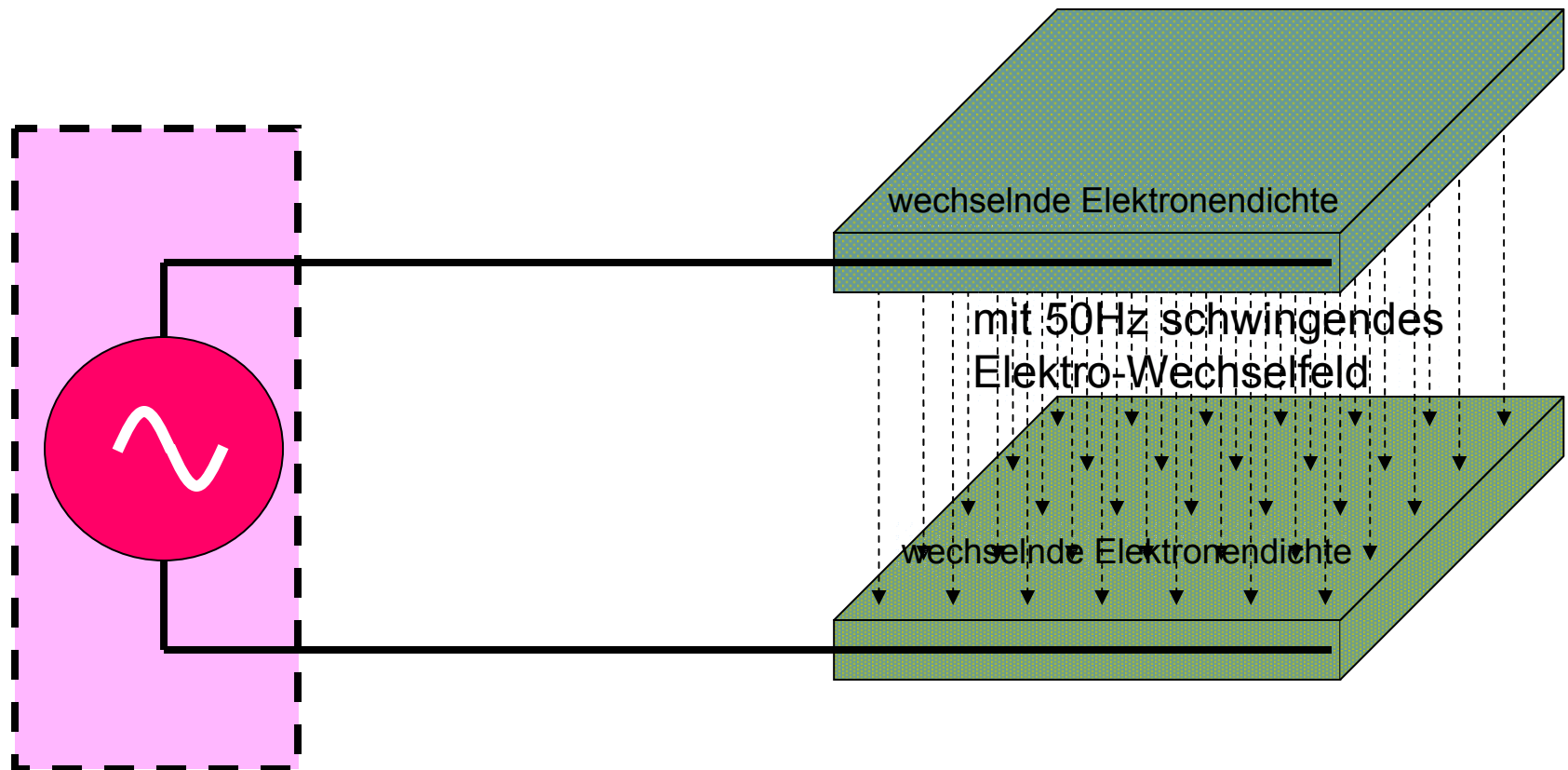
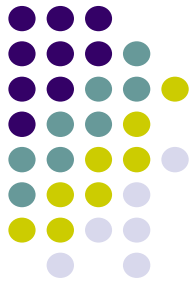
Merksatz I

**Die Wissenschaft lügt nicht
wenn sie redet,
sie lügt wenn sie schweigt**

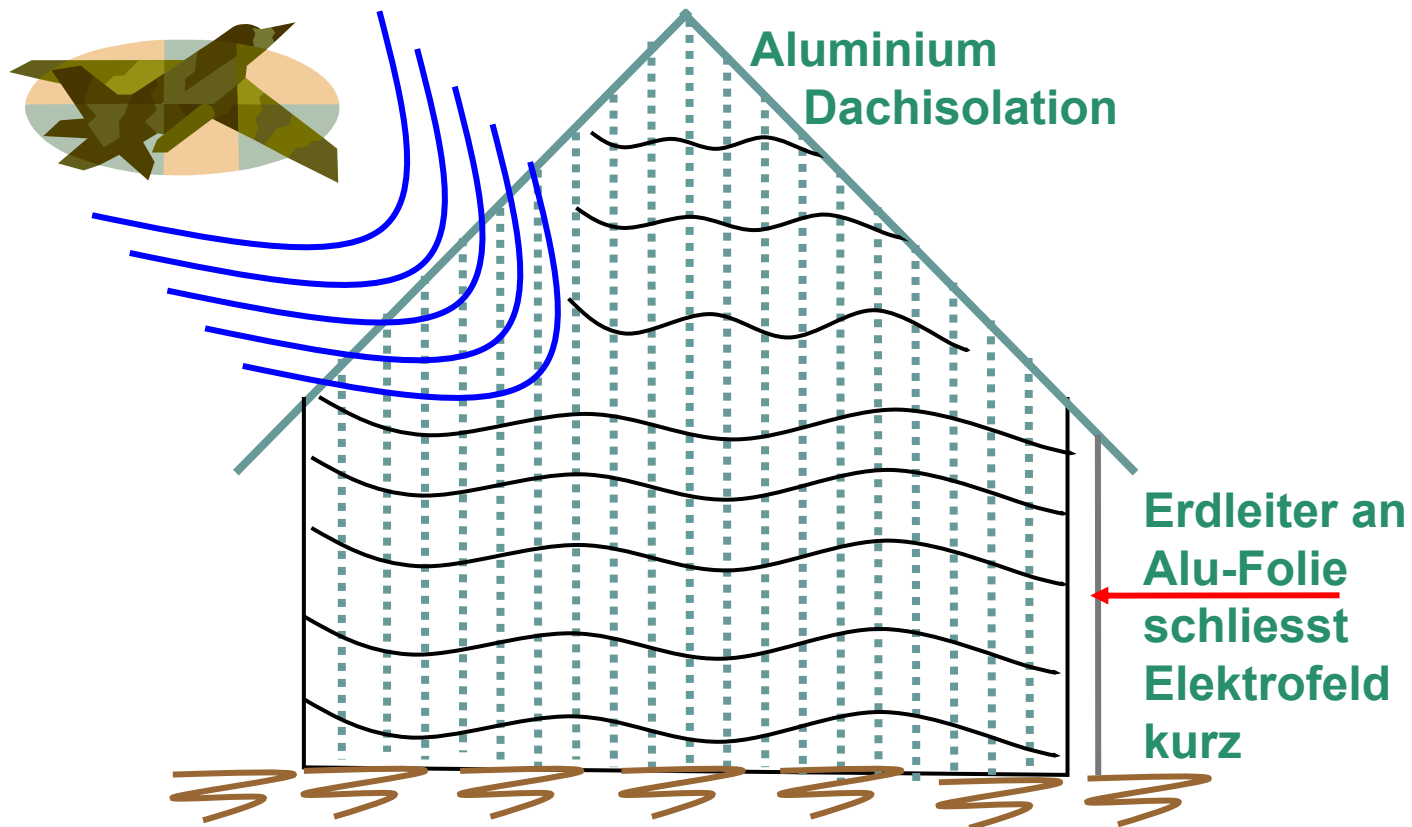
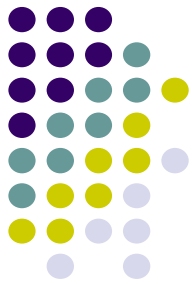
Carl Friedrich von Weizsaecker

Das elektrische Wechselfeld

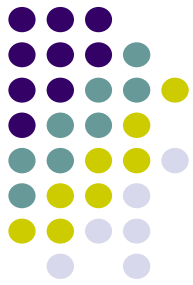
Wenn sich elektrische Leiter
mit unterschiedlicher Elektronenladung
gegenüberstehen dann entsteht
ein Elektrofeld



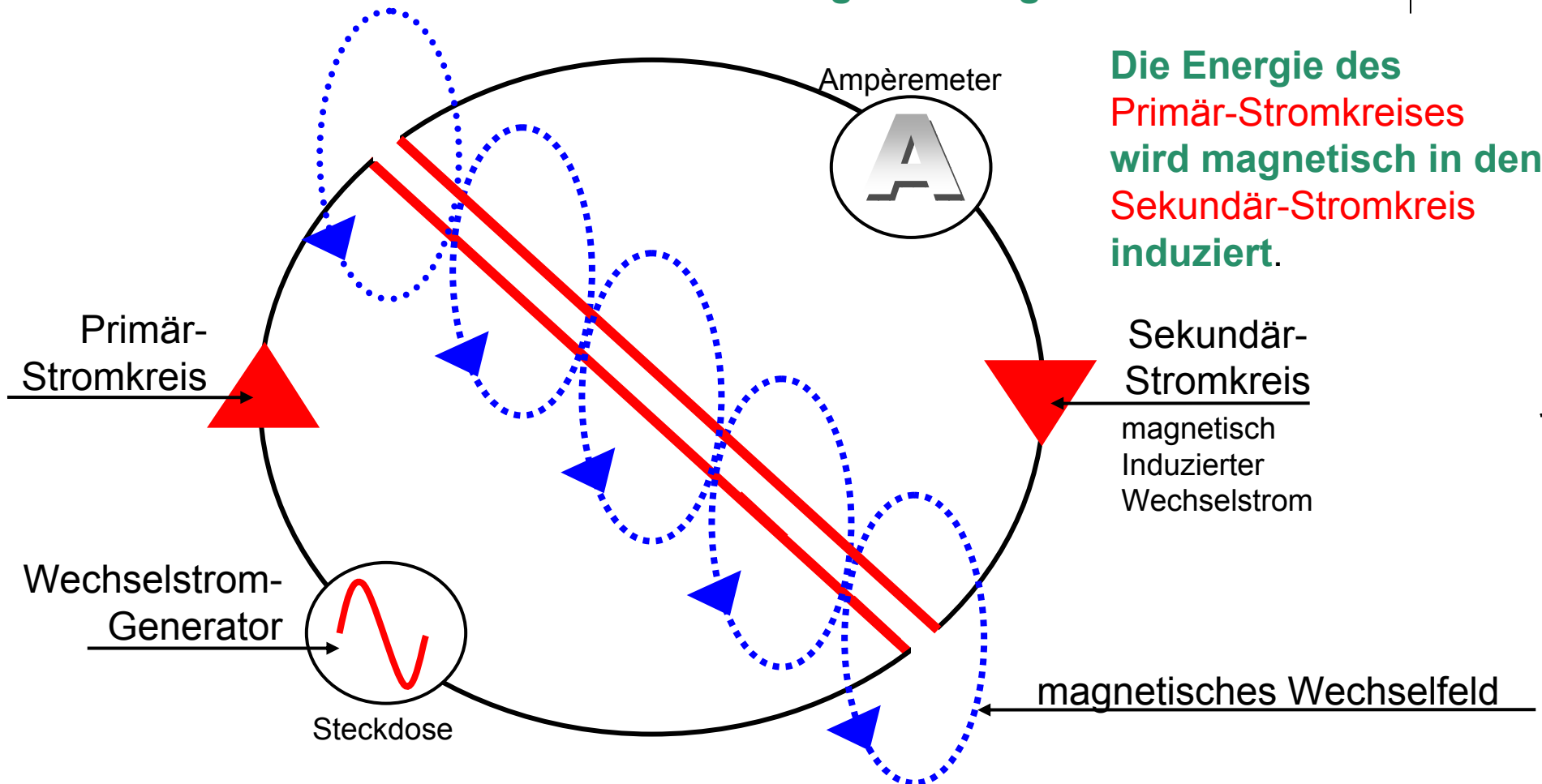
Modulation des Elektrofeldes durch Schallwellen



Das magnetische Induktionsprinzip



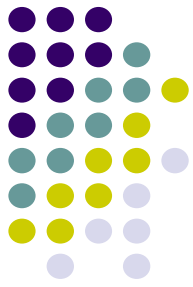
Jeder Wechselstrom erzeugt ein Wechsel-Magnetfeld
Jedes Wechsel-Magnetfeld induziert einen Wechselstrom
Jeder induzierte Wechselstrom erzeugt eine Gegen-Induktion



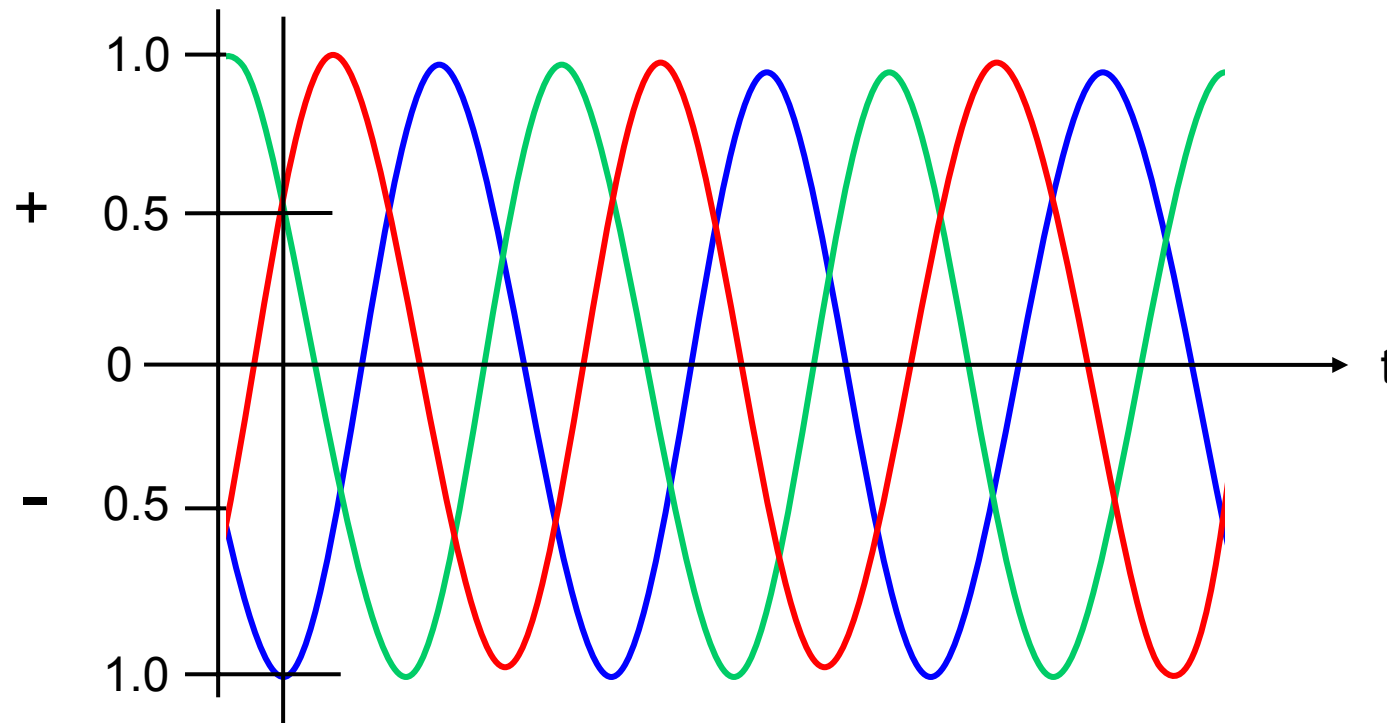
Die Energie des Primär-Stromkreises wird magnetisch in den Sekundär-Stromkreis induziert.

Die elektrische Energieversorgung mit 3-Phasen Wechselstrom.

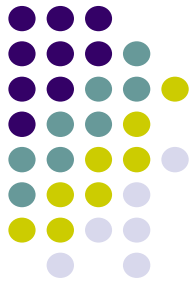
Das Drehstrom-Netz



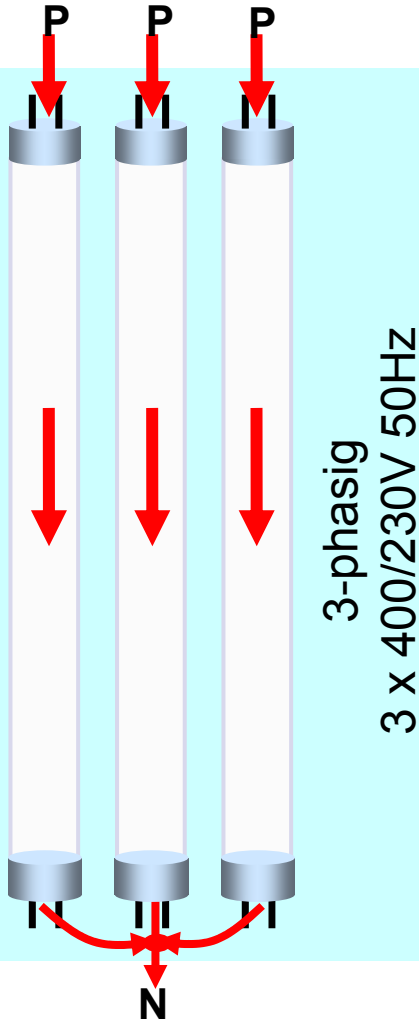
Σ der Elektro-Wechselfelder sehr klein
 Σ der Magnet-Wechselfelder sehr klein



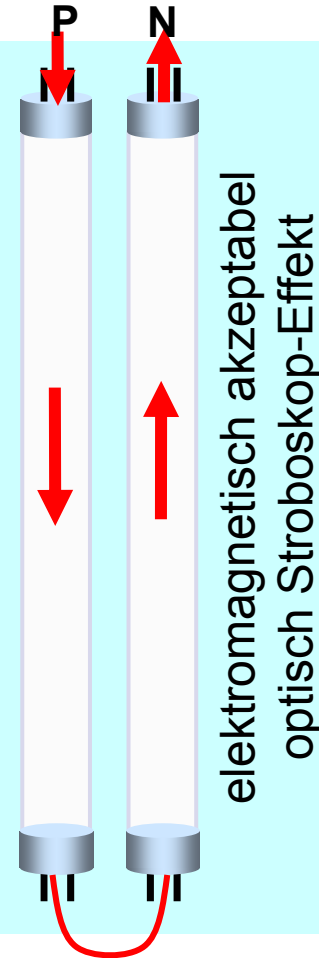
Gute Anordnung von Leuchtstoffröhren



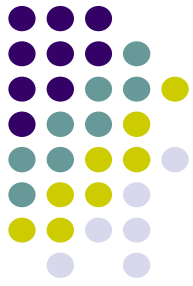
elektromagnetisch einwandfrei
optisch kein Stroboskop-Effekt



1-phasisig Tandem
1 x 230V 50Hz

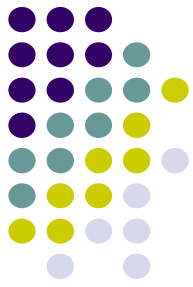


Die Energie-Sparlampe ist auch eine Leuchtstoffröhre

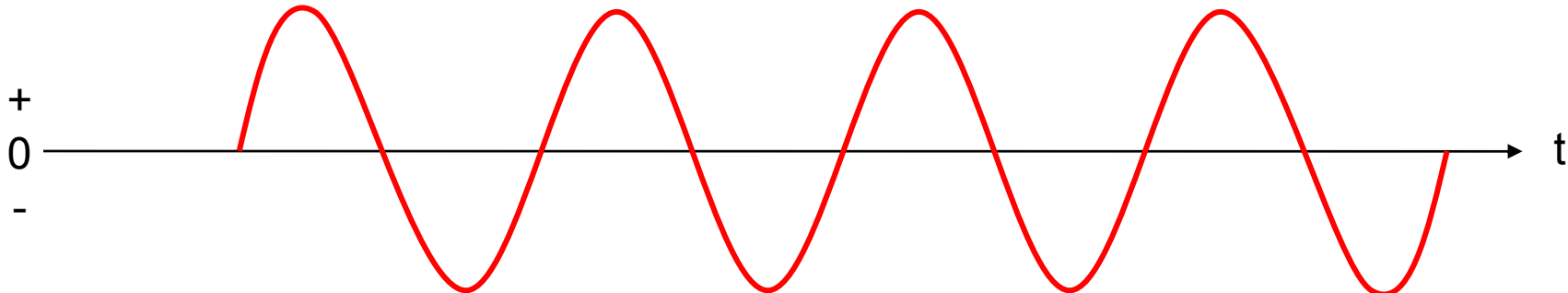


**Aber von schlechten Eltern
(Magnetischer und elektrischer Streustrahler)**

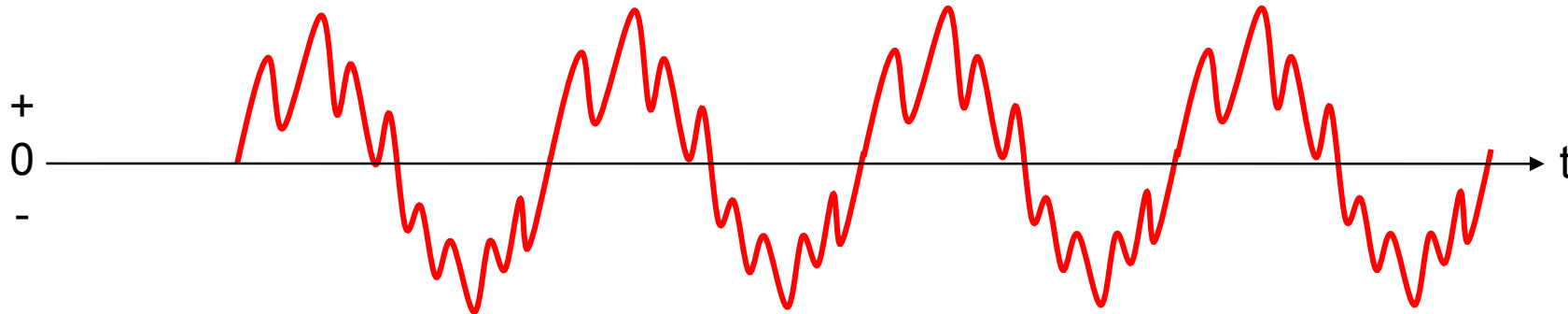
Die elektrischen Energienetze sind **VERSAUT!**



Die ursprüngliche reine Sinusform des Energiepotentials

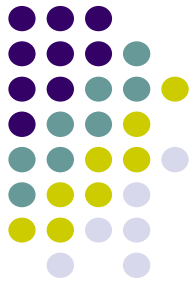


ist durch elektronische Manipulation
(Lichtdimmer, Lichtorgeln, Funknetze)
mit Stör-Hochfrequenzen überlagert.



Zusammenfassung

Wechselfelder

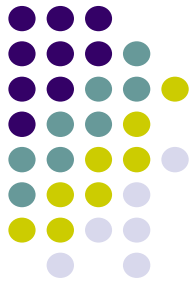


Im Bereich des technischen Wechselstromes unterscheiden wir zwei Arten von Kraftfeldern.

- 1. Das magnetische Wechselfeld**
verursacht durch einen fließenden Strom.
- 2. Das elektrische Wechselfeld**
verursacht durch unterschiedliche Elektronenladungen, in voneinander isolierten, aber elektrisch leitenden Stoffen.

Abschirmung

Magnetische Felder



Niederfrequenz (unter 10 kHz)

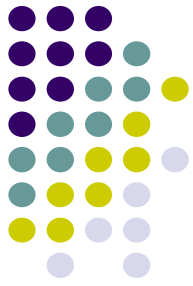
schwierig, aufwendig, teuer,
mit magnetisch leitenden Materialien.
Eisen, Kobalt, Nickel

Hochfrequenz (höher 100kHz)

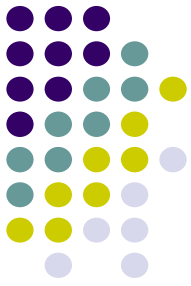
alle elektrisch leitenden Materialien.
Faradayscher Käfig

Abschirmung

Elektrische Felder



1. Ein elektrisches Feld entsteht, wenn unterschiedliche Elektronenladungen von einander isoliert vorhanden sind.
2. Elektrofelder können nicht entstehen, wenn die elektrisch leitenden Gegenstände auf Erdpotential geschaltet werden.
3. Das elektrische Gleichfeld der Erde ist in den Gebäuden praktisch NULL.



Teppiche

Sind Gleichfeld-Generatoren

Reibungselektrizität verhindern durch:

- eingewirkten Kupferdrähten die auf Erdpotential gelegt sind.
- karbonisiertes Trägermaterial, das auf Erdpotential gelegt wird.
- Schuhe mit Leder- oder Holzsohlen, Leibwäsche aus Naturfasern

Elektroinstallationen



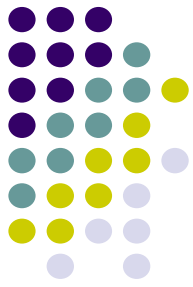
Unterscheiden zwischen

1. Elektro-Installationen im Schlafbereich
2. Elektro-Installationen im Industrie- und Verwaltungsbereich.

Wichtig:

Unsere Arbeitsplätze sind Teil einer riesigen Maschine.

Elektro-Installationen im Privat-Bereich

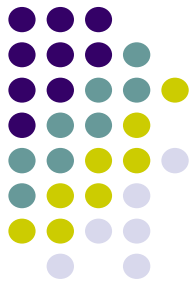


1. Dreiphasen-Installation wenn immer möglich.
2. Beim Planen den Leitungsverlauf vorzuschreiben.
3. Schlafzimmer nicht in stromführenden Leitungen.
4. Keine Phasen-Anschnitt-Steuerungen.
5. Bei gestörter Energiezuführung:
Hauptzuführung mit HF-Filtern ausgerüstet werden.

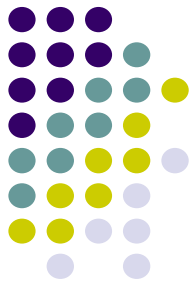
Wichtig:

Häuser mit Elektroheizungen
auch Elektro-Speicher-Heizungen,
können magnetisch nicht neutralisiert werden.

Elektro-Installationen im Industrie-Bereich



1. Dreiphasen-Drehstrom-Installationen.
2. Leuchtstoff-Röhren nie im Kopfbereich montieren.
3. Leuchtstoff-Röhren als Dreiphasen-Armaturen.
4. Apparate- und Verteilkasten aus Stahlblech.
5. Energie-Kabel nicht im Bereich von Arbeitsplätzen.
6. TFT/LCD Flachbildschirme einsetzen.
7. Teppiche mit leitendem Trägermaterial.
8. Maschinen mit geerdeten metallischen Gehäusen (besser als mit Kunststoff-Gehäusen).



Elektrische Apparate

Heizkissen erzeugen
starke magnetische
Wechselfelder.
kurzzeitig und überlegt einsetzen.

Elektro-Speicherheizung
Elektro-Bodenheizung

- Nervöse Beine
- aggressives Gesamt-Empfinden
- Waden und Muskelkrämpfe,
- Neuralgie usw.

Klima-Anlagen,
Luft mit negativen Ionen laden.

Pultlampen mit Leuchtstoffröhren
sind Kopfweg-Generatoren und
blockieren das Denken.

Halogen-Pultlampen
50Hz Brummer
Magnetfeld-Generator

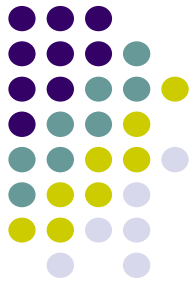
Apparate mit 230Volt Anschluß
gehören nicht in den
Schlafbereich.

Batterie-Geräte sind geeignet.

Lampenzuführungen
nicht unter das Bett legen

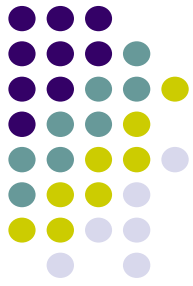
Leuchtstoff-Röhren strahlen
magnetischen Wechselfeldern ab.
Nicht im Kopfbereich montieren.
(min 1m Abstand).

Technische Aspekte am Arbeitsplatz



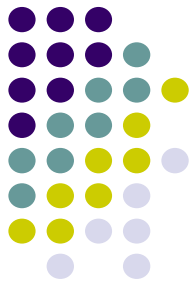
1. Installationen immer mit FI-Schutzschaltern
2. Geerdete Stahlblech-Kanäle verwenden.
3. Steckdosen dreiphasig verlegen.
4. Leitende Gegenstände erden.
5. Fluoreszenz-Beleuchtungen dreiphasig auslegen.
6. Angesaugte Kühlluft muß rauchfrei sein
7. Die relative Luftfeuchtigkeit muß über 40% sein.

Technische Aspekte am Arbeitsplatz

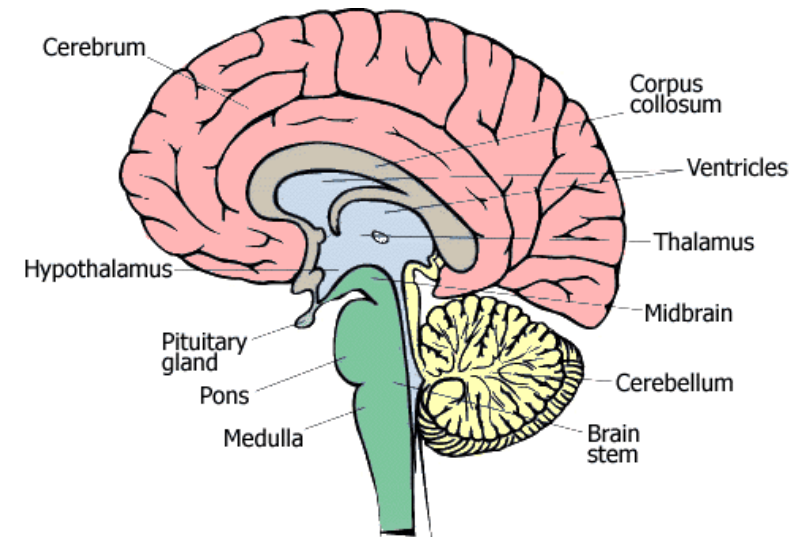


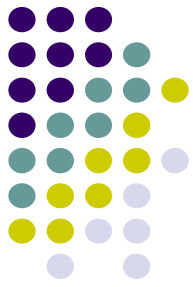
1. Leibwäsche aus Naturfaser.
2. Schuhe mit Leder-Sohlen
3. Keine großen Fensterfronten.
4. Direkte Sonneneinstrahlung verhindern.
5. Individuelle Regelung der Sonnenstoren.
6. Teppiche mit gutem elektrischem Leitwert.
7. Ionen-Ueberwachung bei Klimaanlageanlagen.

Das menschliche Gehirn

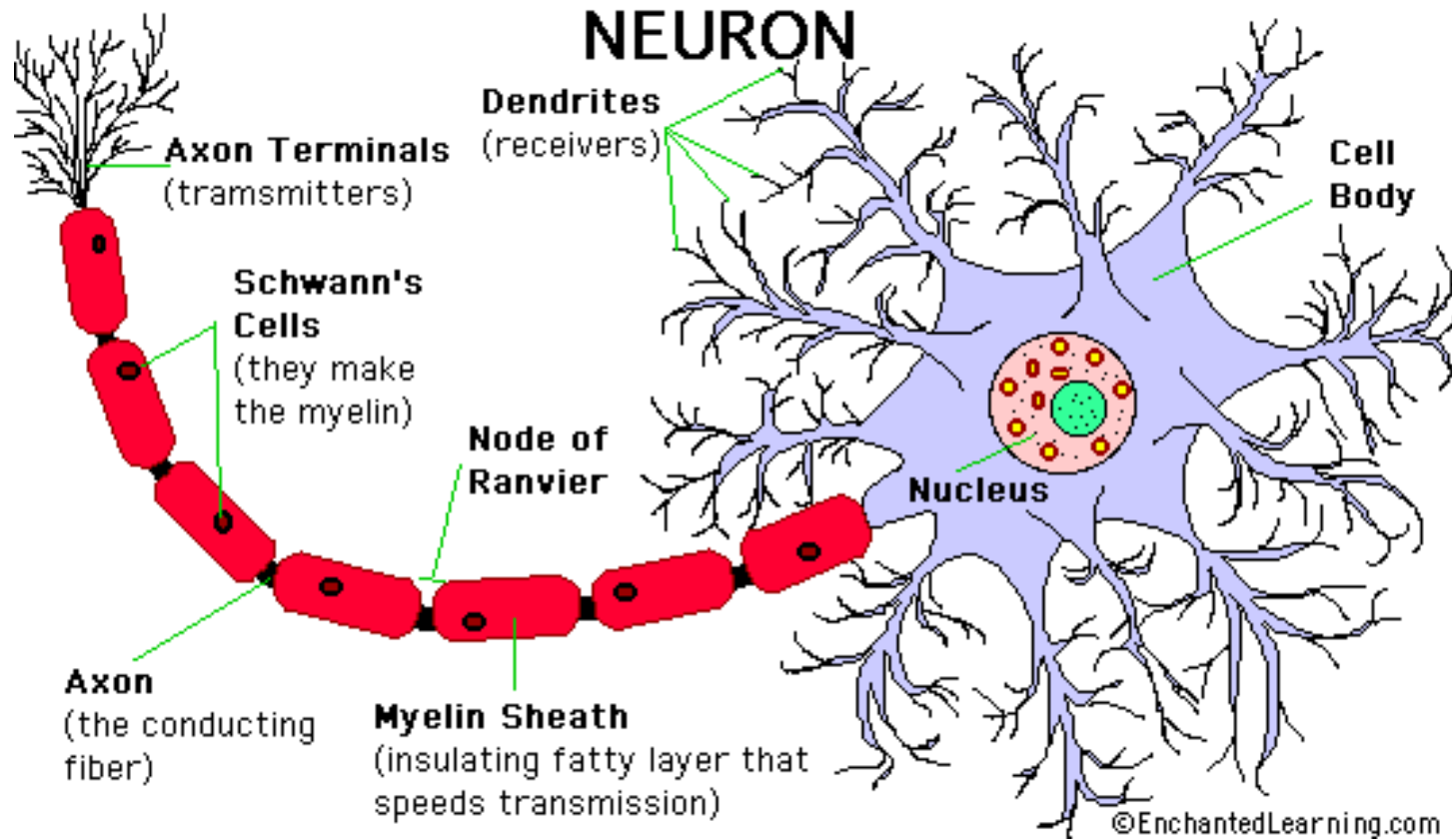


1. Dies sind nicht elektrische Leitungen;
2. Dies sind unzählige elektrische Kraftwerke.
3. Das Gehirn funktioniert **nicht** wie ein Computer.
4. Im Computer setzt der Mensch logische Gedanken frei.
5. Das Gehirn ist der Transformator vom Geist zur materiellen Welt und von der materiellen Welt zum Geist





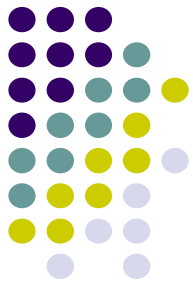
Neuron



Die Mobilfunk-Antenne

Die Aestetik des 3. Jahrtausend

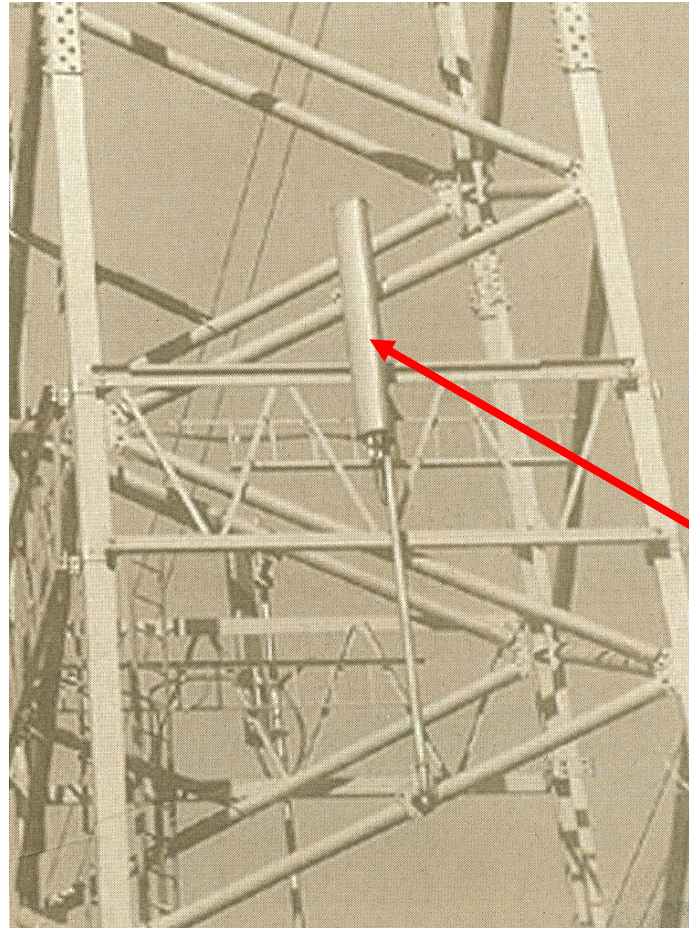
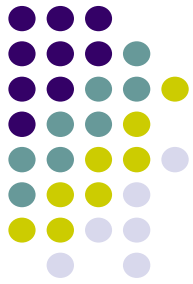




Für die nächsten 5 Jahre: Verdreifachung der Mobilfunk-Antennen



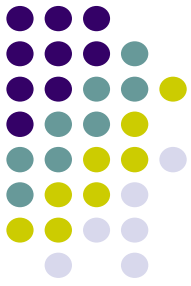
Neue Schul-Lehrgänge: Antennen suchen





Merksatz II

Es ist sinnlos,
feldarme elektrische Installationen
zu realisieren,
wenn die betroffenen Menschen
während 12 Stunden am Tag
vor einer Bildschirm-Röhre sitzen.
oder



Merksatz IIa

Der Fernsehapparat
brennt den Weg in die Gehirne frei,
damit die Fernseh-Regisseure
ihren Mist
mit dem minimalsten Aufwand
darin endlagern können.

Fritz Nussbaumer
Ergebnis einer nun 50 jährigen
Lebensstudie